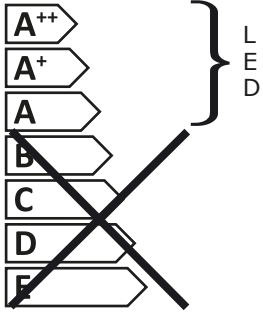


smartwares® OD2-FLA-SW



This luminaire contains built-in LED lamps.



The lamps cannot be changed in the luminaire

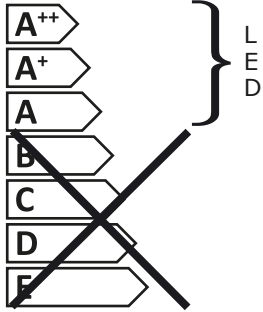
874/2012



smartwares® OD2-FLA-SW



Diese Leuchte enthält eingebaute LED-Lampen.



Die Lampen können in der Leuchte nicht ausgetauscht werden.

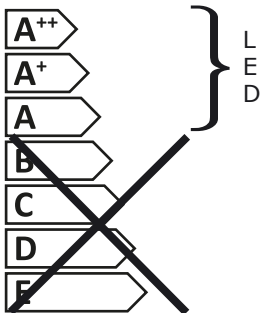
874/2012



smartwares® OD2-FLA-SW



Ce luminaire est comporte des lampes à LED intégrées.



Les lampes de ce luminaire ne peuvent pas être changées.

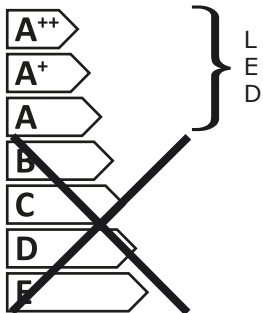
874/2012



smartwares® OD2-FLA-SW



Deze armatuur bevat ingebouwde LED-Lampen.



In de armatuur kunnen de lampen niet worden vervangen.

874/2012



100-240V~ 50Hz
4W

IP54



smartwares Europe	NL: 088 5940501	Lokaal tarief
	BE: 078 481094(NL)	Lokaal tarief
Jules Verneweg 87 5015 BH Tilburg The Netherlands	FR: 0825 560 650	Tarif local
	DE: +49 (0) 1805 010762	
service.smartwares.eu	UK: +44 (0) 345 230 1231	14CL/Min. dt. Festnetz
	ES: +34 938427589	Mobil max. 42CL/Min



smartwares®



ALUMINIUM



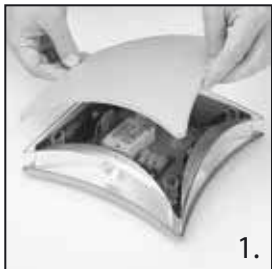
OUTDOOR
USE



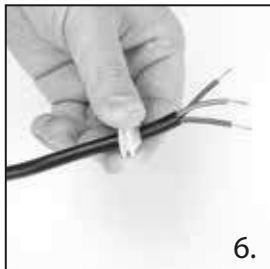
LED outdoor wall light

NL LED wandlamp buiten DE LED Wand Außenleuchte FR Luminaire extérieur
ES Luz LED exterior para la pared IT Lampada da parete per esterni a LED PT Aplique LED Exterior
SV LED utomhusväggglampa TR Dual sensörlü dışmekan duvar lambası PL Kinkiet LED zewnętrzny

10.048.23



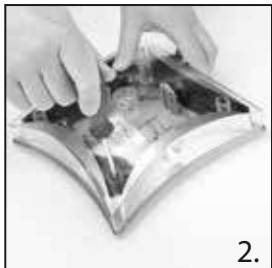
1.



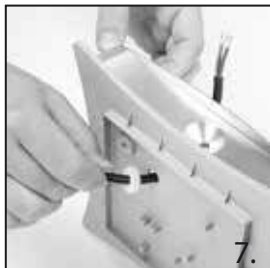
6.



11.



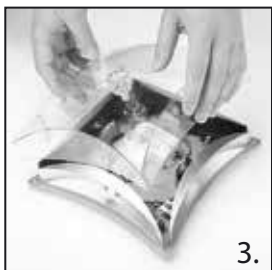
2.



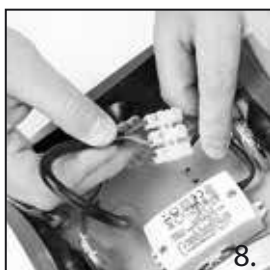
7.



12.



3.



8.



4.



9.



5.



10.

ON / OFF
≥15.000x3000K
WARM LIGHT25.000
HOURS100-240V~
50Hz62
LUMEN

WATT

Ra
>80

IP54

IP54

**(GB)** The fixture is dust and splash proof**(NL)** Het armatuur is stofvrij en spatwaterdicht**(F)** L'installation est à l'épreuve des éclaboussures et de la poussière.**(D)** Die Leuchte ist staub- und spritzwassergeschützt**(N)** Armaturetøstøv- og sprutsikkert.**(S)** Armaturen är damm- och stänkskyddad**(DK)** Armaturet er støv- og stænkstæt**(FIN)** Valaisin on pöly- ja roiskesuojattu**(PL)** To urządzenie jest odporne na kurz i zachlapania**(RUS)** Светильник пыленепроницаемый и брызгозащитный**(BG)** Частта е устойчива на прах и пръски вода**(H)** A rögzítő por- és fröccsenésálló**(RO)** Dispozitivul de fixare este rezistent la praful și la stropire**(SK)** Svetidlo neprepúšťa prach ani výšpliechnutú kvapalinu.**(HR)** Armatura je zaštićena od prašine i prskajuće vode**(CZ)** Armatura je prachotěsná a krytá proti stékající vodě**(SLO)** Svetilo je odporno na prah in pršenje vode**(I)** L'attacco è resistente a polvere e spruzzi**(P)** A armadura de iluminação é à prova de poeira e salpicos**(E)** El aplique es resistente a polvo y salpicaduras**(GR)** Το στήριγμα είναι αδιαπέραστο από τη σκόνη και αδιάβροχο**(TR)** Aparat su ve toz geçirmez.**(GB)** Protection class 1: the fitting must be earthed.**(NL)** Beschermlasse 1, het armatuur moet geaard worden.**(F)** Classe de sécurité 1, l'armature doit être mise à la terre.**(D)** Schutzklasse 1, die Armatur muss geerdet werden.**(N)** Beskyttelsesklasse 1: armaturet må jordes.**(S)** Skyddsklass 1, armaturen måste jordas.**(DK)** Beskyttelsesklasse 1, armaturet skal have jordforbindelse.**(FIN)** Suojausluokka 1, valaisin pitää maadoittaa.**(PL)** Klasa zabezpieczenia 1: urządzenie musi być uziemione.**(RUS)** Класс защиты 1: арматура должна быть заземлена.**(BG)** Защита от клас 1: осветителното тяло трябва да е заземено.**(H)** 1. védelmi osztály: a szerelvény földelhető.**(RO)** Clasă 1 de protecție: corpul de iluminat trebuie împământat.**(SK)** Trieda ochrany 1: zariadenie musí byť uzemnené.**(HR)** Klasa zaštite 1: svjetiljka mora biti uzemljeno.**(CZ)** Třída ochrany 1: zařízení musí být uzemněno.**(SLO)** Zaščitni razred 1: nosilec senzorja je potrebno ozemljiti.**(I)** Classe di protezione 1, la lampada deve avere la messa a terra.**(P)** Classe 1 de proteção: a ferragem de conexão deve ser ligada à terra.**(E)** Protección de Clase 1: el montaje debe estar conectado a tierra.**(GR)** Προστατευτικό γυαλί 1: η εφαρμογή πρέπει να γειωθεί.**(TR)** Emniyet türü 1: Tertibat topraklanmalıdır.